

2020年度

「卒業生在籍調査アンケート」

対象者 121名 回答 45名 回答率 37.2%

(調査期間：2020.8.24～2020.9.16)

45

応答

11:22

完了するのにかった平均時間

終了済み

状態



アイデア

1. 貴社名をご記入ください。

45

応答

最新の回答

"株式会社エム・アンド・アイ"

"株式会社マルキョウ"

"コネクシオ株式会社"

2. ご担当者部署名をご記入ください。

45

応答

最新の回答

"管理本部"

"人事部採用課"

"人事部西日本人事課"

3. ご担当者様名をご記入ください。

45

応答

最新の回答

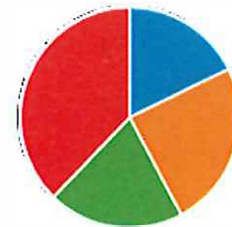
"平本咲希"

"奥野源太郎"

"岩崎知恒"

4. 貴社の従業員数を教えてください。(貴社全体人数)

● ～ 100名	8
● 101名 ～ 500名	11
● 501名 ～ 1000名	9
● 1000名以上	17



5. 本学出身の社員数をお教えてください。

45

応答

最新の回答

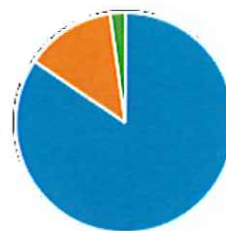
"2名"

"1"

"12名"

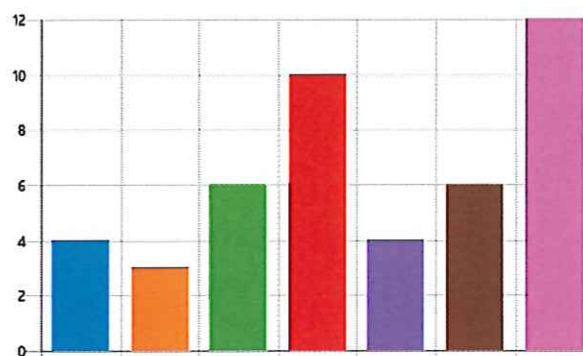
6. 入社3年以内の離職率（貴社全体人数）をお教えてください。

● 1% ～ 25%	38
● 26% ～ 50%	6
● 51% ～ 75%	1
● 75%以上	0



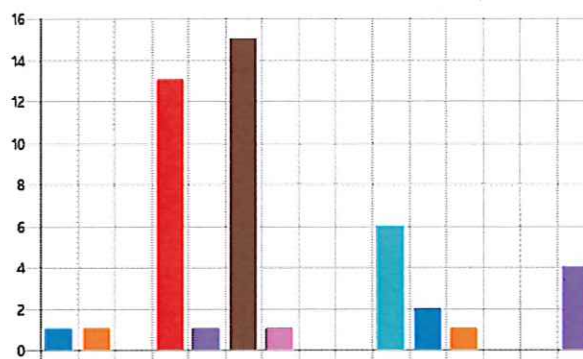
7. 資本金をお応えください。

● 1千万円以下	4
● 1千万円超以上～3千万円以下	3
● 3千万円超以上～5千万円以下	6
● 5千万円超以上～1億円以下	10
● 1億円超以上～3億円以下	4
● 3億円超以上～10億円以上	6
● 10億円超以上	12

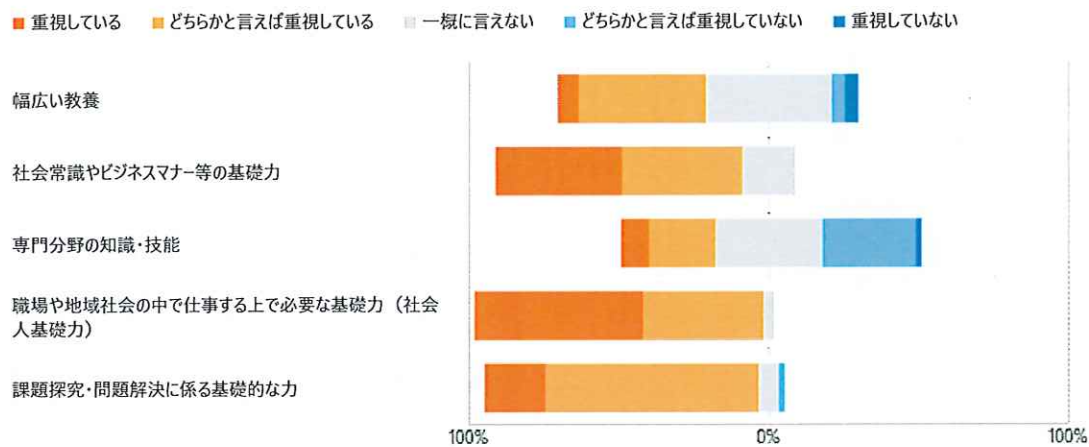


8. 業種をお応えください。

● 建設業	1
● 製造業	1
● 電気・ガス・水道	0
● 情報・通信	13
● 運輸業	1
● 卸・小売業	15
● 金融業	1
● 不動産業	0
● 医療・福祉	0
● サービス業	6
● アウトソーシング業	2
● 教育・学修支援業	1
● ホテル・旅館業	0
● 公務員	0
● その他	4

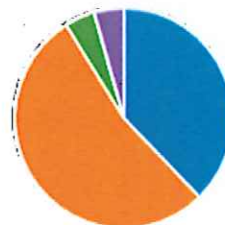


9. 採用に当たってどのような点を重視しますか。



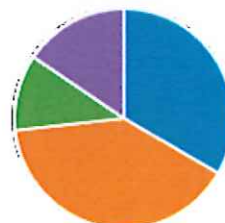
10. 本学の卒業生は、貴社の人材ニーズや期待に応えていると思われますか。

- 1. 十分に答えている 17
- 2. どちらかと言えば答えている 24
- 3. やや不足している 2
- 4. 不足している 0
- 5. 個人的なばらつきがあり何と... 2

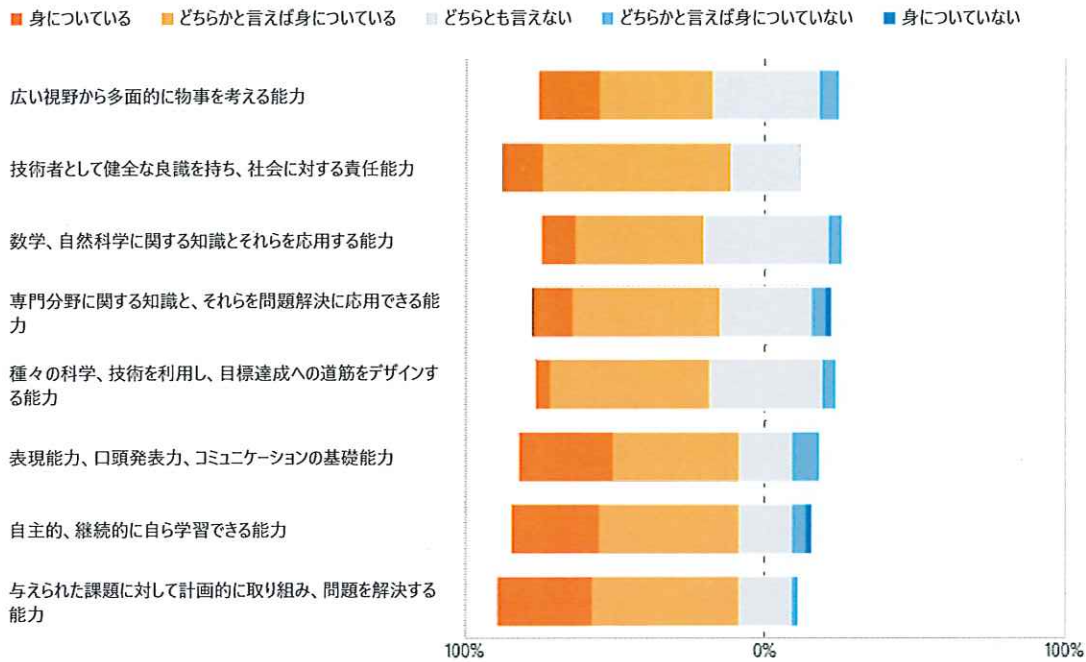


11. 本学の卒業生の能力や意識の水準について、どう感じておられますか。

- 1. 全体として高いと感じている 15
- 2. どちらかと言えば高いと感じて... 18
- 3. どちらかと言うとやや低いと感... 5
- 4. 低いと感じる 0
- 5. 個人的なばらつきがあり何と... 7

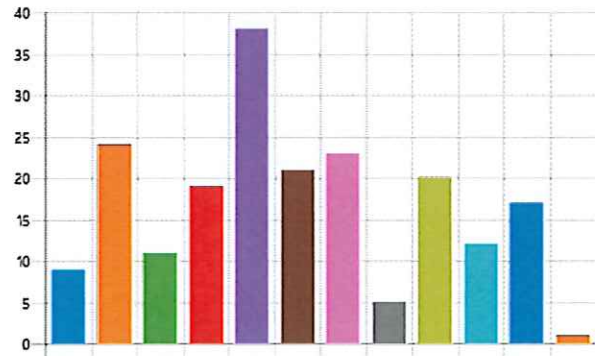


12. 本学は下記項目に掲げる知識や資質を身につけた学生に対して、学位授与の方針を掲げています。本学の卒業生はそれらが身につけていると思われますか。



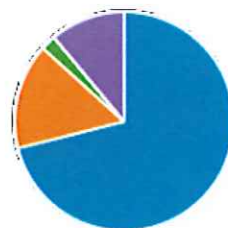
13. 本学の学生が在学中にどのような力の育成を充実するのが望ましいと思われますか。（複数回答可）

- 1. 専門知識・技能 9
- 2. 基礎的知識・技能 24
- 3. 情報収集力 11
- 4. 論理的思考力 19
- 5. コミュニケーション力 38
- 6. 自己管理力 21
- 7. 周囲(他者)への配慮する力 23
- 8. 倫理観 5
- 9. 社会的責任等の態度・志向... 20
- 10. 課題探究能力 12
- 11. 問題解決力 17
- その他 1



14. 本学の就職支援活動について、どう感じておられますか。

- 1. 全体として熱心だと感じている 32
- 2. どちらかと言えば熱心だと感... 7
- 3. あまり熱心だと感じない 1
- 4. 熱心でないと感じる 0
- 5. 何とも言えない、わからない 5



卒業生在籍企業アンケート調査結果（2018年度卒、2019年度卒）

対象121社 回答45社 回答率37.2%

（調査期間：2020年8月24日～9月16日）

回答企業名	回答部署	氏名	卒業生数
山口日産自動車	採用室	高橋 昌浩	1名
くまなん事業協同組合	事務局	森崎 明広	1
ネットヨタ福岡株式会社	総務部 人事課	中川敏郎	3名
株式会社ブレナス	採用育成部 採用課	丸山	14名
株式会社カスタネット	管理部	野田	15
株式会社イズミ	能力開発部 採用課	赤木 萌美	1
エコー電子工業株式会社	事業推進部総務課	谷口鈴菜	1
光陽無線株式会社	総務財務部	村山 健一郎	2
株式会社マイマイ	人事企画室	村上幹樹	3
株式会社サンシステムズ	総務部	鷺巣	3名
株式会社バルコムモーターズ	採用教育部	宮本	3
アース環境サービス株式会社	総務人事部	早間俊治	3名
株式会社YE DIGITAL (旧：安川情報システム)	人事総務部	鶴留麻由	1
株式会社三森屋	管理部	中馬 理沙	1
ナビオコンピュータ株式会社	人材育成2部	石原 映理	11名
ダイレックス株式会社	採用課	栗林 まりな	11名
株式会社福岡中央銀行	人事総務部	宮園博昭	0
株式会社サンキュードラッグ	人材育成部人材採用課	佐藤ちづる	1
株式会社テクノプロ テクノプロ・デザイン社	新卒採用部	植木龍	60
山崎製パン株式会社	人事本部人事第二部	藤井知己	1名
株式会社丸和運輸機関	人事採用部	大下 薫	1名
九州三菱自動車販売株式会社	能力開発部	田中 勉(統括部長)	
日本コンピューター株式会社	人材管理部門 採用企画室	増住 萌花	0人
株式会社マイスターエンジニアリング	人材開発部 採用グループ	鎌倉 一智	6名
コンピューターサイエンス株式会社	人事部	北浦一郎	1
株式会社2りんかんイエローハット	管理部人事総務課	上田 一彦	1
MXモバイルリング株式会社	採用教育部 九州駐在	幸田 泰明	17
株式会社アクティオ	人事部 人事二課	川窪 康平	5
株式会社ジョイフル	人事部採用課	薬師寺彩子	2
株式会社アビスト	福岡事務所	畑山 直規	11名
株式会社九州共栄システムズ	管理部	斎藤富志雄	1
株式会社ワシ・ダイニング	人材管理部 人事	佐藤 充	4名
ネットヨタ北九州株式会社	総務部 総務課	秦 大輔	3
リックス株式会社	人事グループ	羽田恵子	18
GMOインターネット株式会社	人事総務部	田中 優希子	2
株式会社ISIDインターテクノロジー	人事部	神谷美帆	1
株式会社アナイスカンパニー-FUKUOKA	クリエイティブ	園田隆太	1名
麻生商事株式会社	総務部	鈴木健午	2
日本ソフト技研株式会社	業務部	酒井 智世	1
エヌデック株式会社	総務部	菊地	3名
株式会社レンタルのニッケン	人事部採用チーム	弾馬翔	6
コムシス株式会社	採用センター	羽田野 建夫	1
コネクシオ株式会社	人事部西日本人事課	岩崎知恒	12名
株式会社マルキョウ	人事部採用課	奥野源太郎	1
株式会社エム・アンド・アイ	管理本部	平本咲希	2名