

2019年度 福岡工業大学短期大学部卒業時アンケート結果(2010年度～2019年度)

		(実施年度)	2019 (R1)	2018 (H30)	2017 (H29)	2016 (H28)	2015 (H27)	2014 (H26)	2013 (H25)	2012 (H24)	2011 (H23)	2010 (H22)
		(卒業生数)	181	163	171	151	162	169	149	151	160	119
		(回答者数)	179	138	169	145	159	167	141	150	117	107
		(回答率)	98.9%	84.7%	98.8%	96.0%	98.1%	98.8%	94.6%	99.3%	73.1%	89.9%
Q1.	短大での学生生活に満足しましたか		4.4	4.2	4.2	4.2	4.3	4.3	3.9	3.8	3.9	3.9
Q2.	時代に即した新しい分野の勉強ができましたか		4.2	4.0	3.9	4.1	4.0	4.0	3.9	3.9	4.0	4.0
Q3.	興味を持てる科目が多かったですか		4.2	3.9	3.9	4.0	3.8	3.8	3.9	3.9	3.9	3.9
Q4.	資格取得に役立つ科目がありましたか		4.0	3.7	3.7	3.8	3.6	3.7	3.7	3.6	3.6	3.7
Q5.	在学中に資格取得の努力をしましたか		3.4	3.2	3.1	3.2	3.1	3.1	3.0	3.1	3.0	3.5
Q6.	資格取得に関して先生は協力的でしたか		3.8	3.8	3.6	3.7	3.8	3.9	3.8	3.6	3.7	3.9
Q7.	授業方法を工夫して実行している先生が多かったですか		4.1	3.9	3.9	3.9	3.9	4.0	3.8	3.7	3.6	3.8
Q8.	先生は学生の能力を引き出そうとして努力していましたか		4.0	3.8	3.8	3.9	3.9	3.9	3.7	3.6	3.6	3.8
Q9.	コンピュータなどの設備は充実していましたか		4.6	4.6	4.5	4.5	4.5	4.5	4.5	4.3	4.4	4.5
Q10.	授業以外でコンピュータ演習室を利用して勉強しましたか		4.4	4.4	4.3	4.4	4.3	4.3	4.3	4.2	4.2	4.2
Q11.	図書館をよく利用しましたか		3.4	2.9	2.9	3.0	2.9	2.8	2.2	2.6	2.8	2.9
Q12.	学生食堂に満足できましたか		4.1	3.8	4.0	3.9	4.0	4.1	4.0	3.7	3.8	3.7
Q13.	短大事務室職員の対応には満足できましたか		4.3	3.8	3.9	3.9	3.8	4.1	4.2	3.9	4.0	4.0
Q14.	進路相談課を良く利用しましたか		4.1	3.7	3.8	3.6	3.6	3.8	3.5	3.5	3.5	3.5
Q15.	進路相談課職員の対応には満足できましたか		4.3	4.2	4.1	3.9	3.9	4.0	3.9	3.9	3.9	3.7
Q16.	就職・編入に対して先生は協力的でしたか		4.5	4.3	4.4	4.5	3.8	4.0	3.8	4.0	3.8	3.9
Q17.	卒業後の進路について満足していますか		4.1	3.8	4.1	4.3	3.7	3.8				

平均=(大いに満足*5+大いに満足*4+どちらでもない*3+少し不満*2+少し不満*2)/回

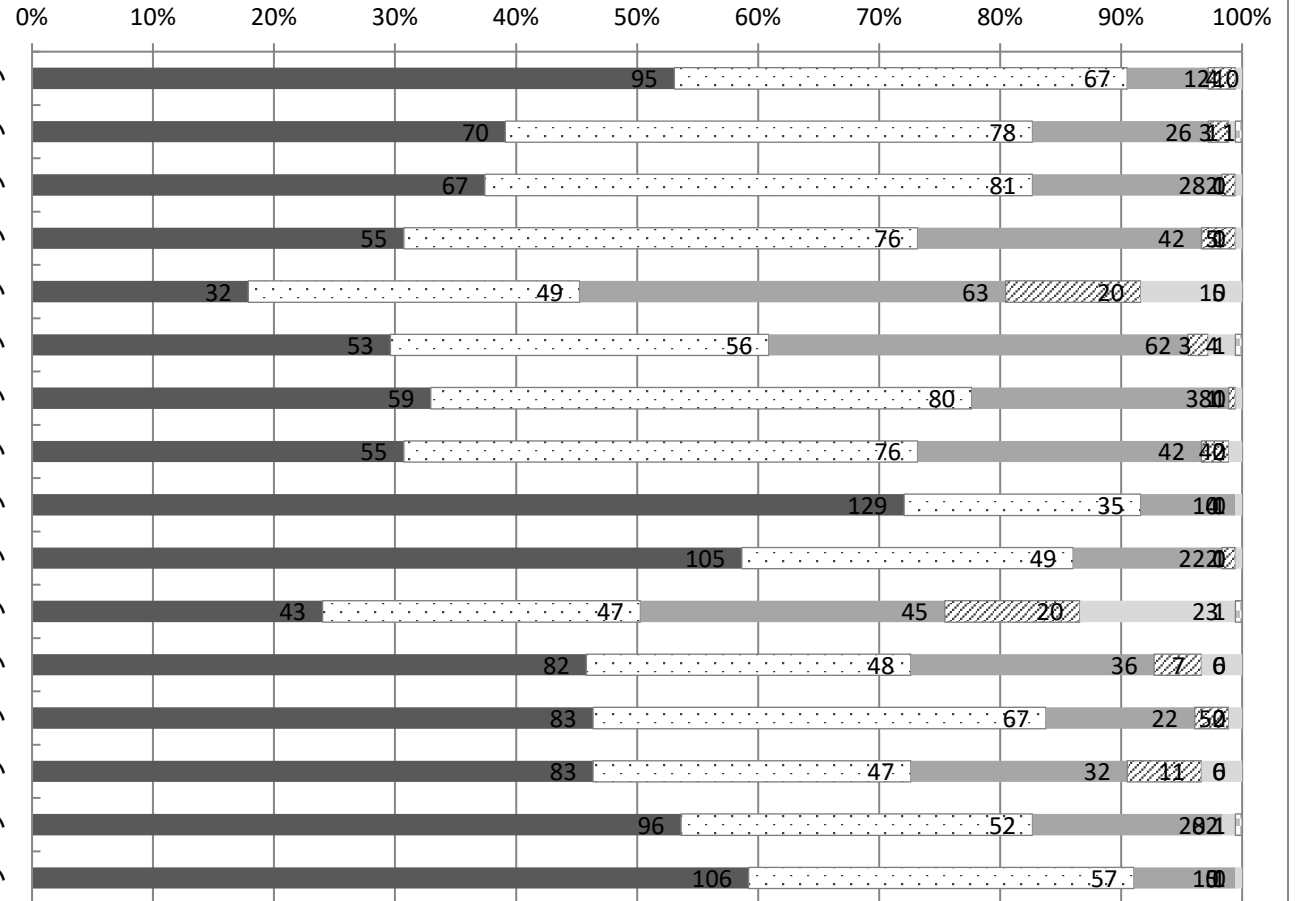
IQ1. ~Q17.全体

		大いに満足		まあまあ満足		どちらでもない		少し不満		大いに不満		未記入		平均
		人数	割合	人数	割合	人数	割合	人数	割合	人数	割合	人数	割合	
Q1.	短大での学生生活に満足しましたか	95	53%	67	37%	12	7%	4	2%	1	1%	0	0%	4.4
Q2.	時代に即した新しい分野の勉強ができましたか	70	39%	78	44%	26	15%	3	2%	1	1%	1	1%	4.2
Q3.	興味を持てる科目が多かったか	67	37%	81	45%	28	16%	2	1%	1	1%	0	0%	4.2
Q4.	資格取得に役立つ科目がありましたか	55	31%	76	42%	42	23%	5	3%	1	1%	0	0%	4.0
Q5.	在学中に資格取得の努力をしましたか	32	18%	49	27%	63	35%	20	11%	15	8%	0	0%	3.4
Q6.	資格取得に関して先生は協力的でしたか	53	30%	56	31%	62	35%	3	2%	4	2%	1	1%	3.8
Q7.	授業方法を工夫して実行している先生が多かったですか	59	33%	80	45%	38	21%	1	1%	1	1%	0	0%	4.1
Q8.	先生は学生の能力を引き出そうとして努力していましたか	55	31%	76	42%	42	23%	4	2%	2	1%	0	0%	4.0
Q9.	コンピュータなどの設備は充実していましたか	129	72%	35	20%	14	8%	0	0%	1	1%	0	0%	4.6
Q10.	授業以外でコンピュータ演習室を利用して勉強しましたか	105	59%	49	27%	22	12%	2	1%	1	1%	0	0%	4.4
Q11.	図書館をよく利用しましたか	43	24%	47	26%	45	25%	20	11%	23	13%	1	1%	3.4
Q12.	学生食堂に満足でしたか	82	46%	48	27%	36	20%	7	4%	6	3%	0	0%	4.1
Q13.	短大事務室職員の対応には満足できましたか	83	46%	67	37%	22	12%	5	3%	2	1%	0	0%	4.3
Q14.	進路相談課を良く利用しましたか	83	46%	47	26%	32	18%	11	6%	6	3%	0	0%	4.1
Q15.	進路相談課職員の対応には満足できましたか	96	54%	52	29%	28	16%	0	0%	2	1%	1	1%	4.3
Q16.	就職・編入に対して先生は協力的でしたか	106	59%	57	32%	15	8%	0	0%	1	1%	0	0%	4.5

Q17.	卒業後の進路は決まりましたか	就職		進学(編入他)		未定		未記入						
		人数	割合	人数	割合	人数	割合	人数	割合					
		79	54%	59	40%	8	5%	0	0%					
	卒業後の進路について満足していますか	大いに満足		まあまあ満足		どちらでもない		少し不満		大いに不満		未記入		
人数		割合	人数	割合	人数	割合	人数	割合	人数	割合	人数	割合	平均	
		77	43%	62	35%	26	15%	5	3%	8	4%	1	1%	4.1

2019年度卒業時アンケート(全体)

■ 大いに満足 □ まあまあ満足 ■ どちらでもない ▨ 少し不満 ■ 大いに不満 □ 未記入



IQ1. ~Q17. 情報メディア学科

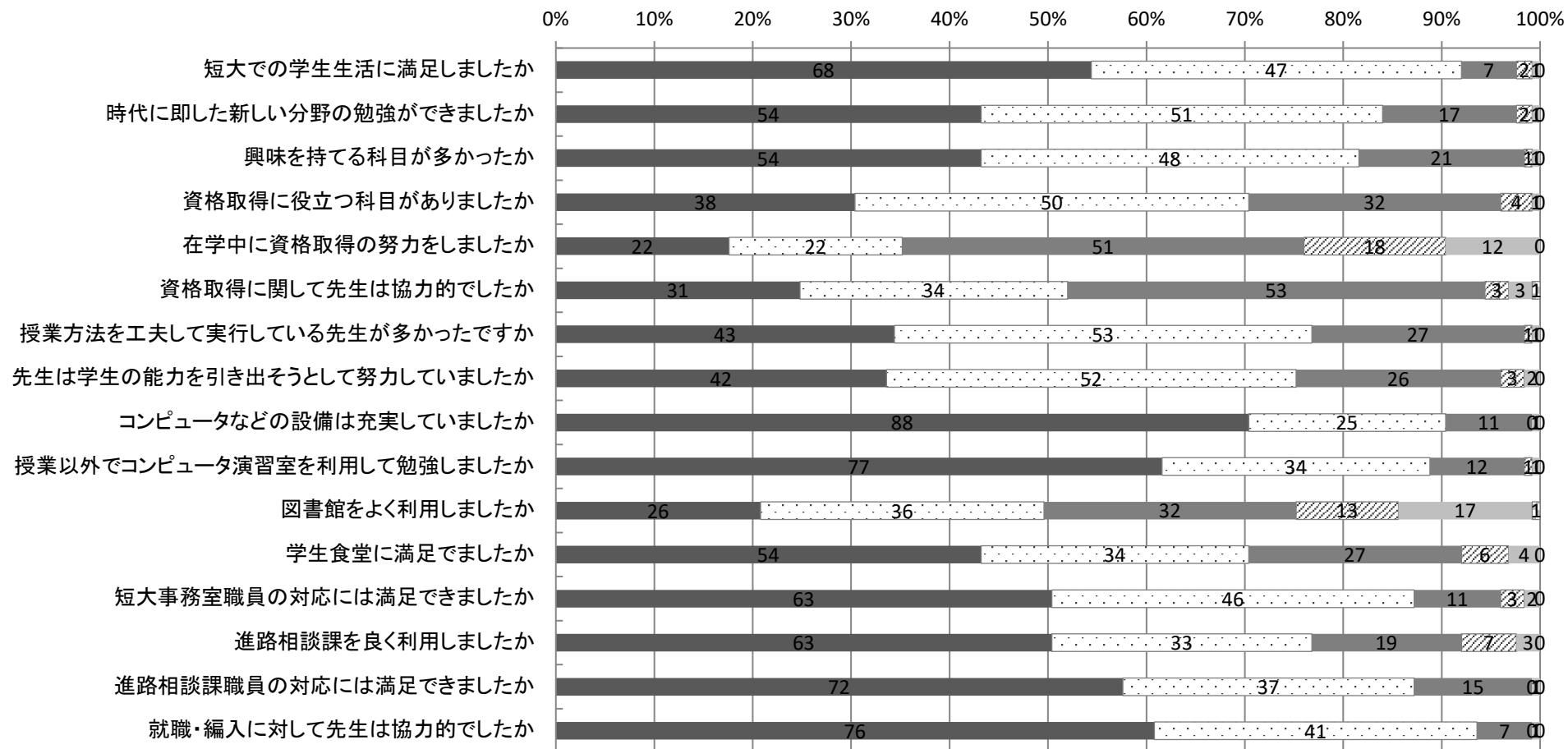
平均=(大いに満足*5+大いに満足*4+どちらでもない*3+少し不満*2+少し不満*2)/回答数

		大いに満足		まあまあ満足		どちらでもない		少し不満		大いに不満		未記入		平均
		人数	割合	人数	割合	人数	割合	人数	割合	人数	割合	人数	割合	
Q1.	短大での学生生活に満足しましたか	68	54%	47	38%	7	6%	2	2%	1	1%	0	0%	4.4
Q2.	時代に即した新しい分野の勉強ができましたか	54	43%	51	41%	17	14%	2	2%	1	1%	0	0%	4.2
Q3.	興味を持てる科目が多かったか	54	43%	48	38%	21	17%	1	1%	1	1%	0	0%	4.2
Q4.	資格取得に役立つ科目がありましたか	38	30%	50	40%	32	26%	4	3%	1	1%	0	0%	4.0
Q5.	在学中に資格取得の努力をしましたか	22	18%	22	18%	51	41%	18	14%	12	10%	0	0%	3.2
Q6.	資格取得に関して先生は協力的でしたか	31	25%	34	27%	53	43%	3	2%	3	2%	1	1%	3.7
Q7.	授業方法を工夫して実行している先生が多かったですか	43	34%	53	42%	27	22%	1	1%	1	1%	0	0%	4.1
Q8.	先生は学生の能力を引き出そうとして努力していましたか	42	34%	52	42%	26	21%	3	2%	2	2%	0	0%	4.0
Q9.	コンピュータなどの設備は充実していましたか	88	70%	25	20%	11	9%	0	0%	1	1%	0	0%	4.6
Q10.	授業以外でコンピュータ演習室を利用して勉強しましたか	77	62%	34	27%	12	10%	1	1%	1	1%	0	0%	4.5
Q11.	図書館をよく利用しましたか	26	21%	36	29%	32	26%	13	10%	17	14%	1	1%	3.3
Q12.	学生食堂に満足でしたか	54	43%	34	27%	27	22%	6	5%	4	3%	0	0%	4.0
Q13.	短大事務室職員の対応には満足できましたか	63	50%	46	37%	11	9%	3	2%	2	2%	0	0%	4.3
Q14.	進路相談課を良く利用しましたか	63	50%	33	26%	19	15%	7	6%	3	2%	0	0%	4.2
Q15.	進路相談課職員の対応には満足できましたか	72	58%	37	30%	15	12%	0	0%	1	1%	0	0%	4.4
Q16.	就職・編入に対して先生は協力的でしたか	76	61%	41	33%	7	6%	0	0%	1	1%	0	0%	4.5

Q17.	卒業後の進路は決まりましたか	就職		進学(編入他)		未定		未記入						
		人数	割合	人数	割合	人数	割合	人数	割合					
		46	46%	49	49%	6	6%	0	0%					
		卒業後の進路について満足していますか	大いに満足		まあまあ満足		どちらでもない		少し不満		大いに不満		未記入	
		人数	割合	人数	割合	人数	割合	人数	割合	人数	割合	人数	割合	平均
		59	47%	37	30%	17	14%	4	3%	7	6%	1	1%	4.1

2019年度 卒業時アンケート(情報メディア学科)

■ 大いに満足 □ まあまあ満足 ■ どちらでもない ▨ 少し不満 ■ 大いに不満 □ 未記入



IQ1. ~Q17. ビジネス情報学科

平均=(大いに満足*5+大いに満足*4+どちらでもない*3+少し不満*2+少し不満*2)/回答数

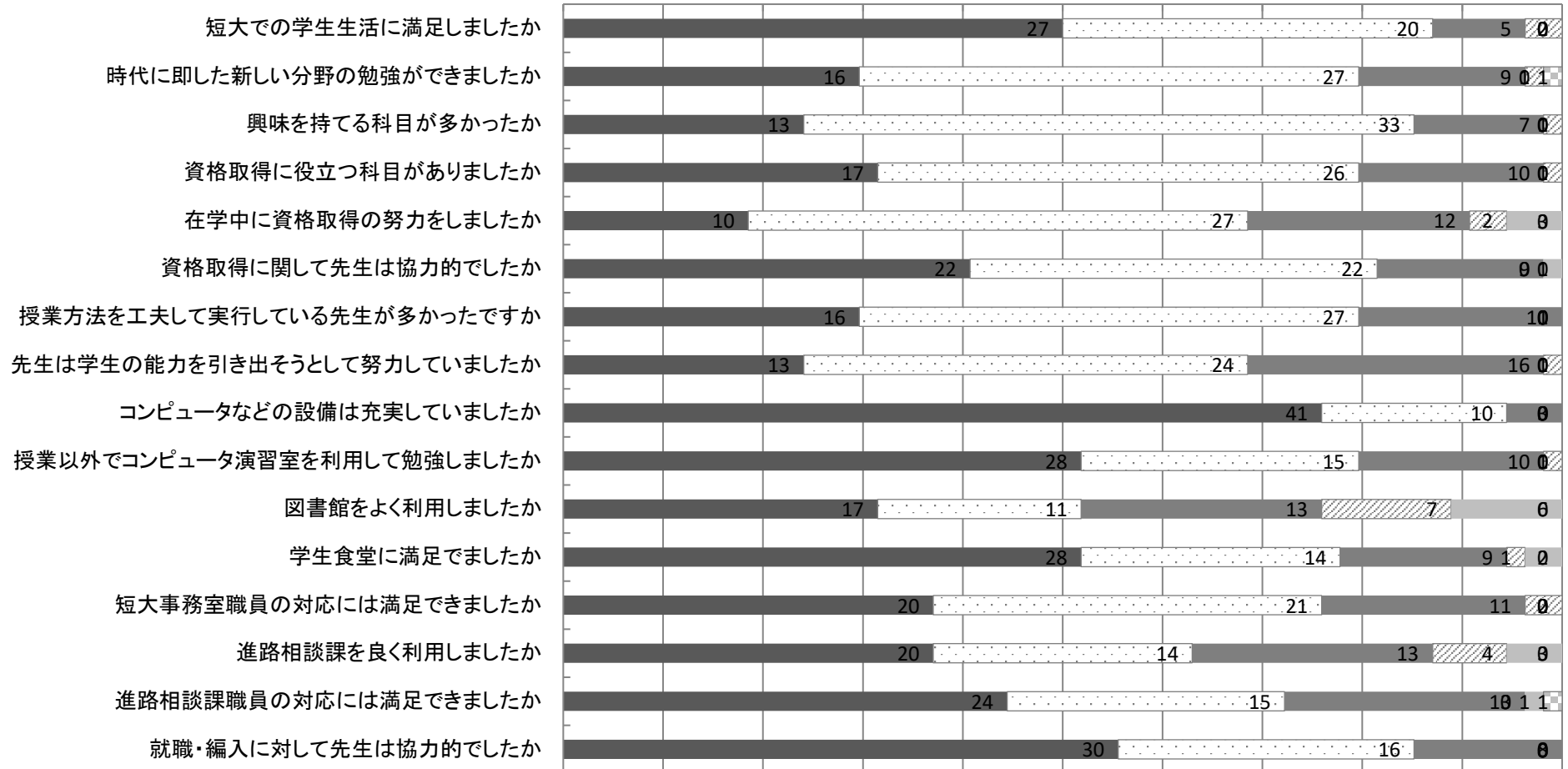
		大いに満足		まあまあ満足		どちらでもない		少し不満		大いに不満		未記入		平均
		人数	割合	人数	割合	人数	割合	人数	割合	人数	割合	人数	割合	
Q1.	短大での学生生活に満足しましたか	27	50%	20	37%	5	9%	2	4%	0	0%	0	0%	4.3
Q2.	時代に即した新しい分野の勉強ができましたか	16	30%	27	51%	9	17%	1	2%	0	0%	1	2%	4.1
Q3.	興味を持てる科目が多かったか	13	24%	33	61%	7	13%	1	2%	0	0%	0	0%	4.1
Q4.	資格取得に役立つ科目がありましたか	17	31%	26	48%	10	19%	1	2%	0	0%	0	0%	4.1
Q5.	在学中に資格取得の努力をしましたか	10	19%	27	50%	12	22%	2	4%	3	6%	0	0%	3.7
Q6.	資格取得に関して先生は協力的でしたか	22	41%	22	41%	9	17%	0	0%	1	2%	0	0%	4.2
Q7.	授業方法を工夫して実行している先生が多かったですか	16	30%	27	50%	11	20%	0	0%	0	0%	0	0%	4.1
Q8.	先生は学生の能力を引き出そうとして努力していましたか	13	24%	24	44%	16	30%	1	2%	0	0%	0	0%	3.9
Q9.	コンピュータなどの設備は充実していましたか	41	76%	10	19%	3	6%	0	0%	0	0%	0	0%	4.7
Q10.	授業以外でコンピュータ演習室を利用して勉強しましたか	28	52%	15	28%	10	19%	1	2%	0	0%	0	0%	4.3
Q11.	図書館をよく利用しましたか	17	31%	11	20%	13	24%	7	13%	6	11%	0	0%	3.5
Q12.	学生食堂に満足でしたか	28	52%	14	26%	9	17%	1	2%	2	4%	0	0%	4.2
Q13.	短大事務室職員の対応には満足できましたか	20	37%	21	39%	11	20%	2	4%	0	0%	0	0%	4.1
Q14.	進路相談課を良く利用しましたか	20	37%	14	26%	13	24%	4	7%	3	6%	0	0%	3.8
Q15.	進路相談課職員の対応には満足できましたか	24	45%	15	28%	13	25%	0	0%	1	2%	1	2%	4.2
Q16.	就職・編入に対して先生は協力的でしたか	30	56%	16	30%	8	15%	0	0%	0	0%	0	0%	4.4

Q17.	卒業後の進路は決まりましたか	就職		進学(編入他)		未定		未記入						
		人数	割合	人数	割合	人数	割合	人数	割合					
	33	73%	10	22%	2	4%	0	0%						
	卒業後の進路について満足していますか	大いに満足		まあまあ満足		どちらでもない		少し不満		大いに不満		未記入		
		人数	割合	人数	割合	人数	割合	人数	割合	人数	割合	人数	割合	平均
		18	33%	25	46%	9	17%	1	2%	1	2%	0	0%	4.1

2019年度 卒業時アンケート(ビジネス情報学科)

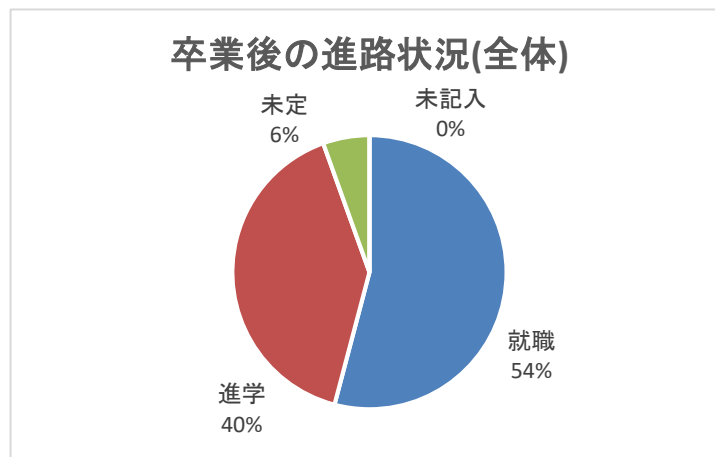
■ 大いに満足 □ まあまあ満足 ■ どちらでもない ▨ 少し不満 ■ 大いに不満 □ 未記入

0% 10% 20% 30% 40% 50% 60% 70% 80% 90% 100%

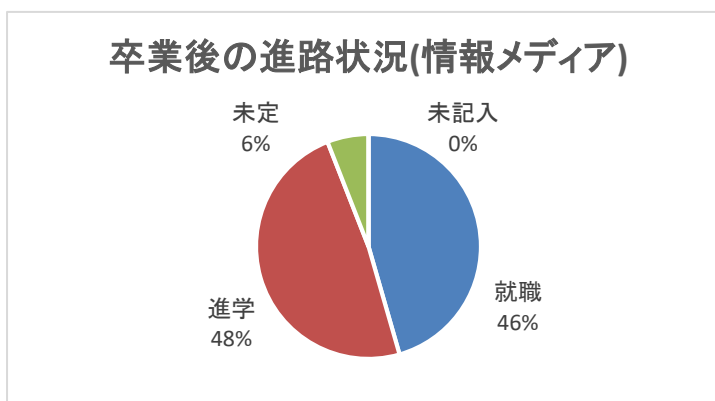


Q17.卒業後の進路は決まりましたか

全体	回答人数	割合(%)
就職	79	54.1
進学	59	40.4
未定	8	5.5
未記入	0	0.0
合計	146	



情報メディア学科	回答人数	割合(%)
就職	46	45.5
進学	49	48.5
未定	6	5.9
未記入	0	0.0
合計	101	



ビジネス情報学科	回答人数	割合(%)
就職	33	73.3
進学	10	22.2
未定	2	4.4
未記入	0	0.0
合計	45	

